

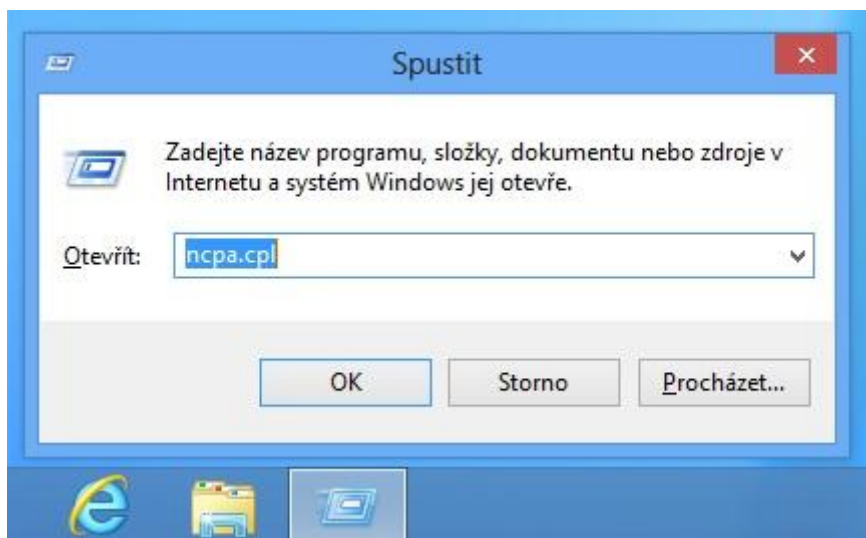
## Nastavení IP adresy pro Win 8

V prodeji je nový operační systém společnosti Microsoft Windows 8. Zde je návod k nastavení síťového rozhraní pro připojení k Internetu.

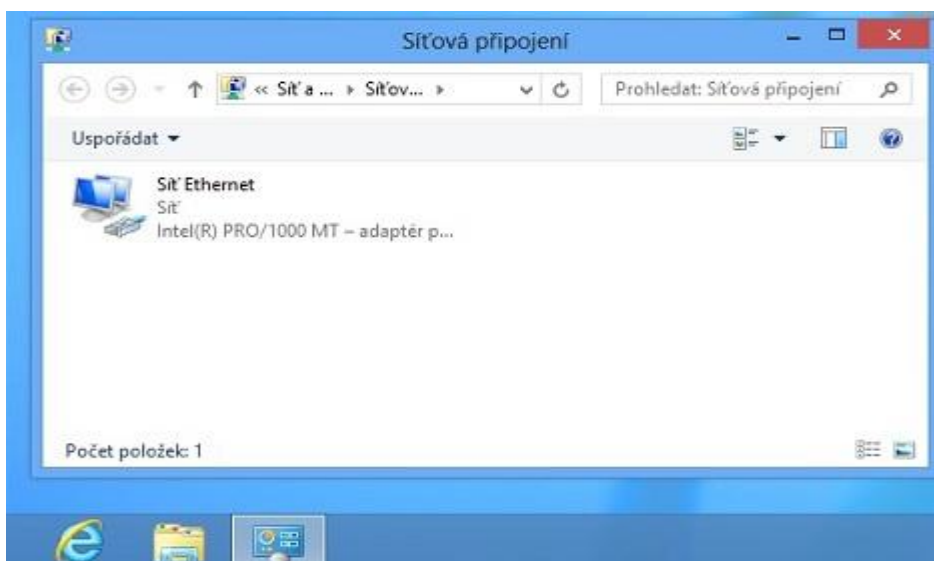
1. Na klávesnici stiskněte klávesu **Win** a společně s ní klávesu **R**.



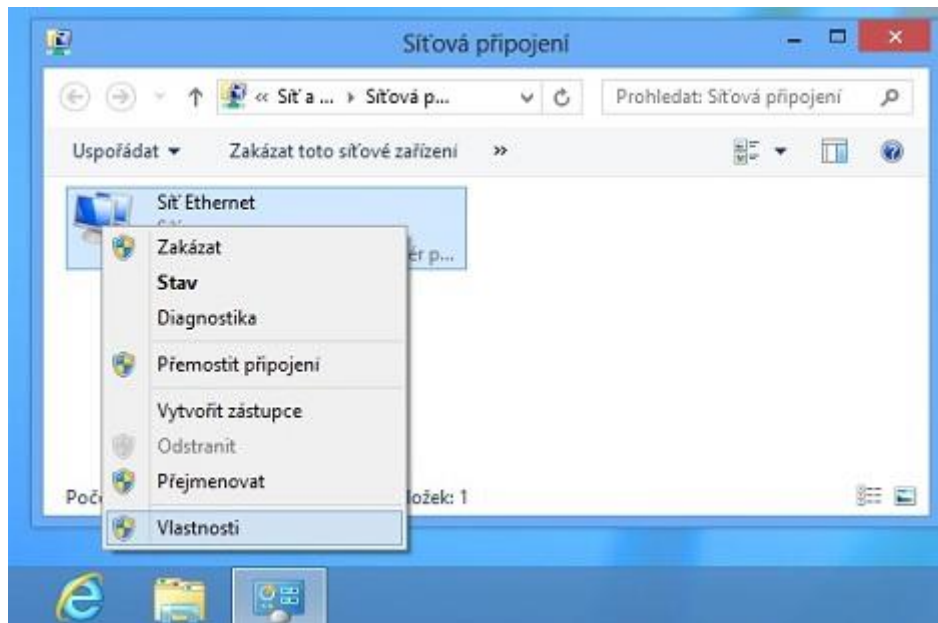
2. Do otevřeného okna napište **ncpa.cpl** a potvrďte.



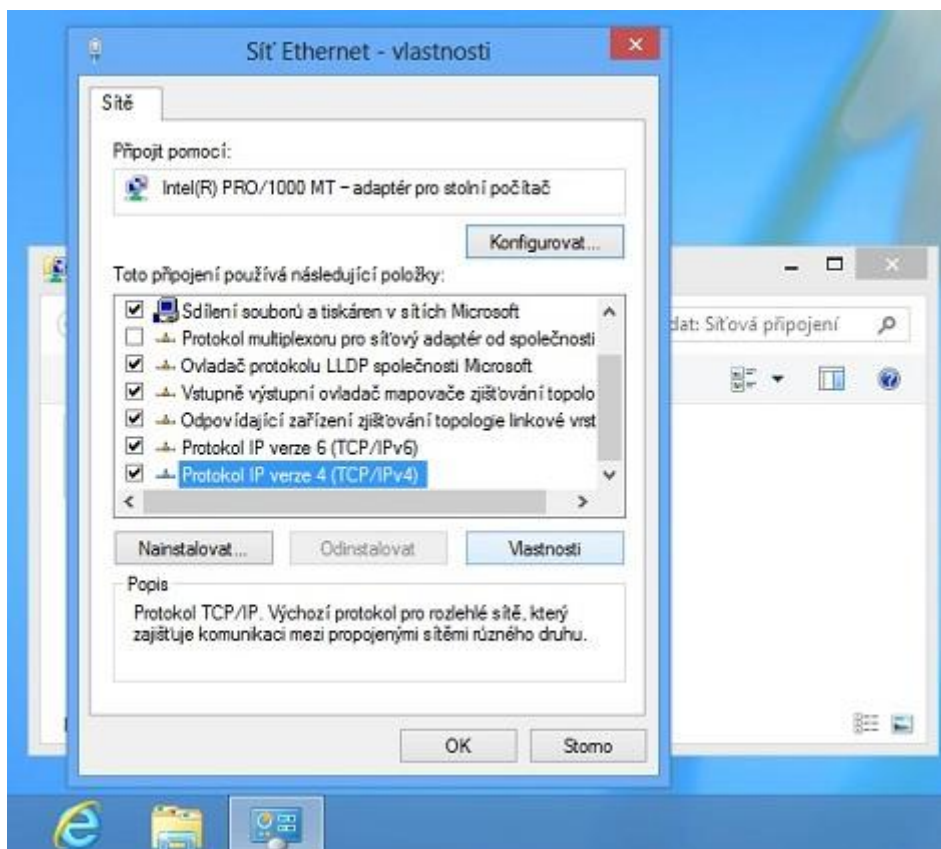
3. V okně Síťová připojení vyberte správnou síťovou kartu.



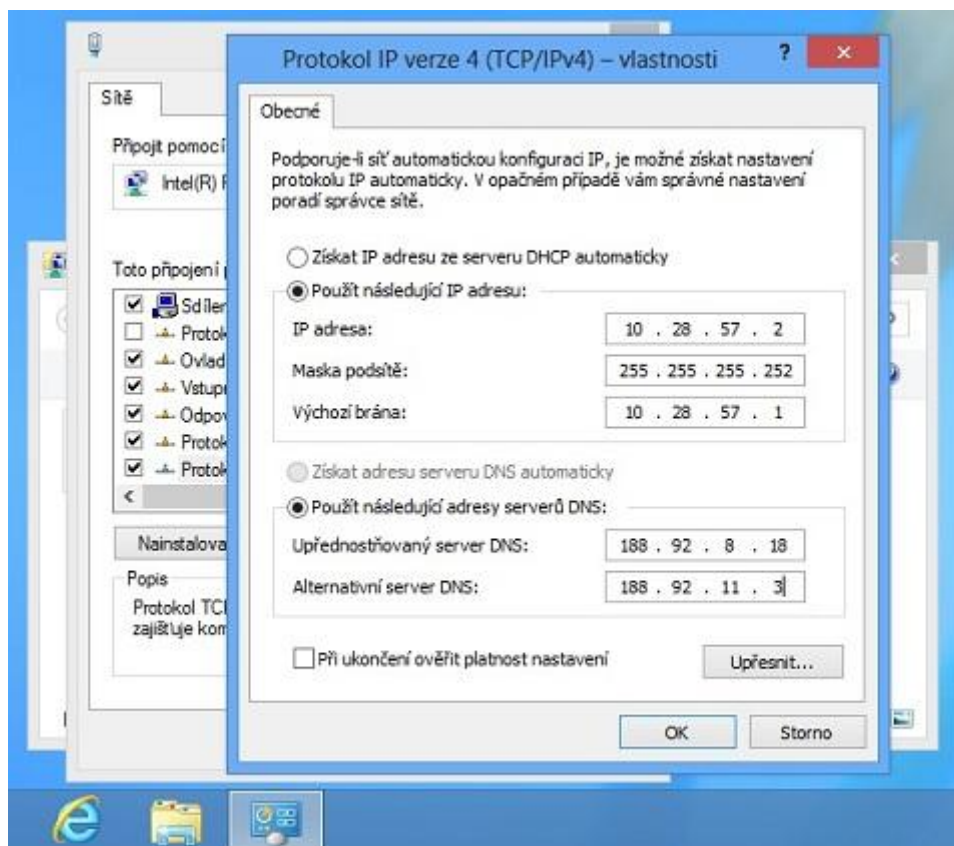
4. Na ikonu připojení klikněte pravým tlačítkem myši a vyberte **Vlastnosti**.



5. V okně **Síť Ethernet - vlastnosti** najděte položku **Protokol IP Verze 4 (TCP/IPv4)**, označte ji a klikněte na **vlastnosti**.



6. Zvolte možnost **Použít následující adresu IP** a vyplňte položky **Adresa IP**, **Maska podsítě** a **Výchozí Brána**. Potom zvolte možnost **Použít následující adresy serverů DNS** a vyplňte kolonky **Upřednostňovaný server DNS** a **Náhradní server DNS**. Správné údaje naleznete ve Vaší smlouvě. Potvrdíme tlačítkem **OK**...



...a ještě jednou **OK**.